

## beauté

À défaut d'un été ensoleillé, l'hiver sera pimpant ! Pour chasser la déprime, donner bonne mine et faire le plein de vitamines, on se soigne à la rose-thérapie.

# Pour l'hiver on se met au rose

Il a commencé par faire son apparition dans la déco, l'électroménager et le *high-tech* : du téléphone portable au célèbre couteau suisse, toutes les marques proposent leur "version fille". Puis, les créateurs de mode s'en sont donnés à cœur joie dans les collections d'hiver. Le rose dit "shocking" est la couleur idéale pour égayer le gris, vedette de toutes les garde-robes cette saison. Il va à toutes : il éclaire et donne bonne mine aux brunes, c'est la couleur des blondes, et il souligne à merveille le joli teint des rousses. Trop voyant pour vous ? Jouez-en en touches : une pochette (autre *must* de l'hiver), une paire de chaussures, une écharpe...

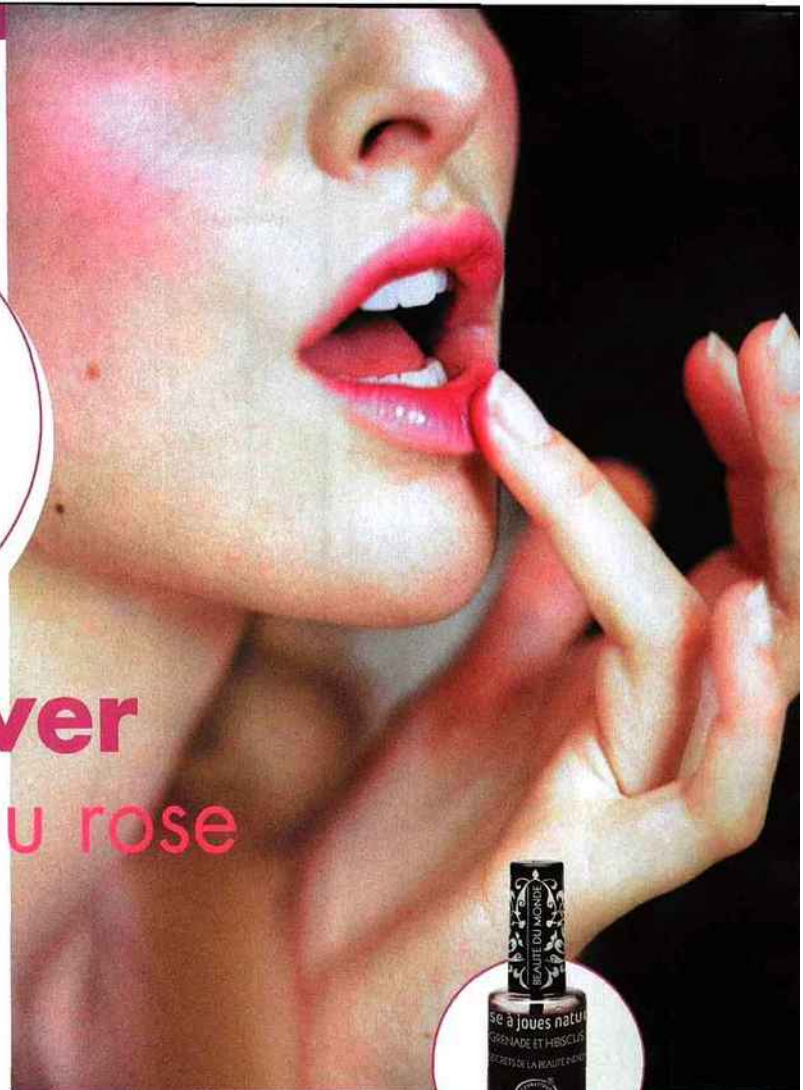
### Maquillage L'effet "peau nue"

« Le rose en maquillage est flatteur, affirme Jérôme Sandevor directeur artistique chez Stila. À condition de ne pas être habillée en rose ! C'est sublime avec des tenues grises, chocolat ou marron glacé. »

#### Le rose aux joues

Le blush éclaire le teint, souligne le regard et même lifté les traits. Le tout est de choisir la bonne couleur et de l'appliquer avec astuce. Voici les trucs d'Eduardo Ferreira, maquilleur pour la marque Bobbi Brown.

- Pour l'appliquer, on part de la "bosse du



sourire" (toute la partie en relief quand on sourit) et l'on descend en éventail vers l'oreille. C'est là que l'on rougit naturellement.

- Le soir, on peut remonter davantage vers les tempes, c'est moins naturel mais l'effet lifting est garanti. Pour donner de l'éclat sous la lumière artificielle : Peony de Bobbi Brown, enfin un vrai rose en poudre.

- Le jour, on opte pour des textures fluides que l'on étale au doigt, en transparence. Le blush liquide traditionnel des Indiennes, à base d'hibiscus et de grenade, se retrouve dans le Rose à Joues de Terre d'Oc (photo 1). On peut également opter pour le gel magique et transparent O-Glow de Smashbox (2). Il active la microcirculation et s'adapte de lui-même à votre propre couleur.

#### Mille et un roses à lèvres

« Parmi toutes les nuances qui existent, poursuit Jérôme Sandevor, chacune trouve forcément la sienne. »

- Couleur dragée mate ou rose beige, pour





apporter une certaine innocence aux lèvres, c'est l'ultranaturel version 2007. On peut le porter avec un regard charbonneux. Pour être présentes, ces nuances claires s'appliquent en deux temps : au pinceau, puis on estompe au mouchoir en papier avant d'appliquer une seconde couche.

- Le rose orangé séduit celles qui ont peur du côté poupée.
- Le rose pétale nacré, lui, donne de la rondeur et de la lumière à la bouche sans trop la définir.
- La panacée, la couleur qui va à toutes et avec tout, c'est le vieux rose.

- Avec le framboise, on accentue en douceur la sensualité des lèvres et on illumine le visage. Il va aux carnations moyennes et s'applique au doigt pour un effet bouche mordue.

- Le rose rouge reste un classique chic pour les teints mats.

- Le fuchsia, sexy et sophistiqué, donne de l'éclat, révèle le regard mais il faut l'oser. À accompagner d'un maquillage des yeux léger.

- Le rose violet donne du tempérament aux teints diaphanes et sublime les peaux noires. Il dessine les lèvres mais atténue leur volume. Lèvres minces s'abstenir.

### Des ongles fatals

Cet hiver marque le grand retour de la sophistication. On colore ses ongles en assortissant son vernis à ongles à son rouge à lèvres. Le violet, cette saison, remplace le noir. ►



beauté

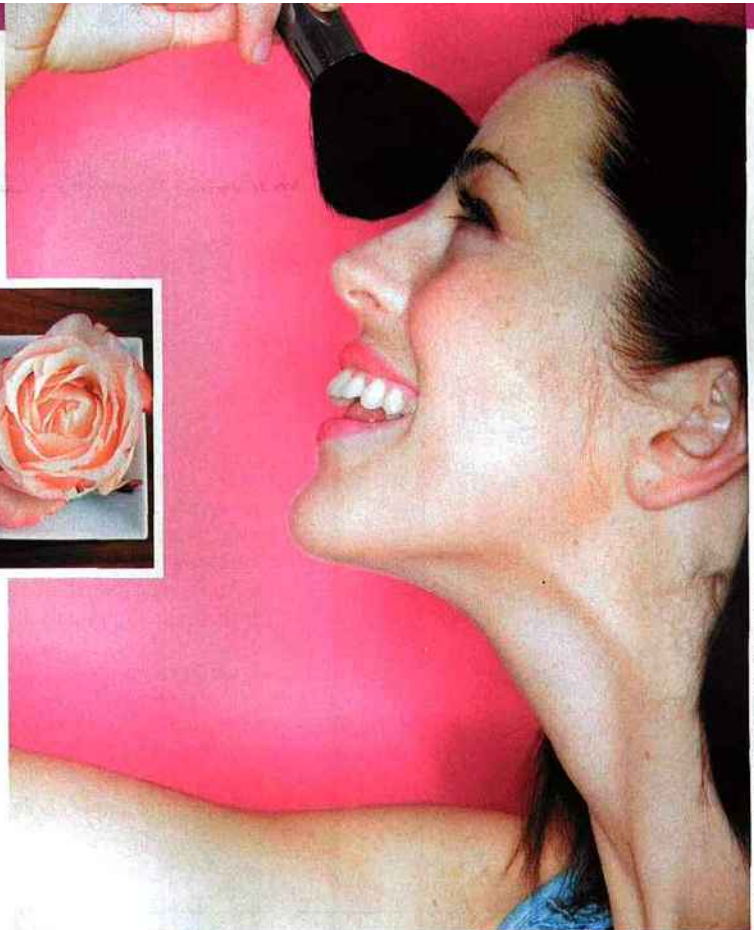


IMAGE SOURCE - STONEHOUSE / CAMERAPRESS / OREDIA

## ► Peau sensible Les pétales de rose

### • Une huile précieuse

« La rose est la plante emblématique de notre marque, explique la responsable de la communication chez Weleda, Danielle Friedrich. L'huile essentielle de rose est un ingrédient précieux et cher : il faut une tonne de pétales pour extraire 200 grammes d'huile essentielle. Nous utilisons cette dernière dans notre gamme à la rose musquée. Nous l'avons associée à de l'absolu de rose (900 kg de pétales pour obtenir un kilo d'absolu) et à de l'huile de graines de rose musquée, une rose sauvage du Chili. Le mariage de ces différents extraits a des propriétés régénérantes et réparatrices pour la peau. De plus, par aromathérapie, elle apporte des effets apaisants et harmonisants. Dernière-née de nos soins corps : la Crème de Douche (photo 3), à l'huile de graines de rose musquée, relipidante et harmonisante. »

### • Le choix des roses

« Nous avons souvent utilisé la rose pour ses bienfaits sur la peau, explique Aliza Jabes, présidente de Nuxe, mais aussi pour sa fragrance et sa symbolique de féminité. Notre Eau de Mousse Micellaire aux trois roses (photo 4) est une mousse nettoyante dédiée aux peaux sensibles. Nous avons utilisé, pour les extraits, trois variétés de fleurs aux teneurs en tanins différentes. Une rose blanche, une rose rouge, une rose noire. C'est l'association des trois qui donne l'effet recherché, douceur des tensioactifs, bien sûr, mais en formulant un soin suffisamment astringent. La rose blanche seule ne l'est pas assez, la noire l'est trop, les trois font la juste mesure. La démarche est sophistiquée. »

### • La force des baies sauvages

Tout un camaïeu de tons de rose pour la Gamme Hydratante aux Baies Sauvages chez Galénic (photo 5). Sérums, émulsion, crème de nuit, crème de jour, masque : toute la gamme est à base de myrtilles, de groseilles et de framboises.

## Moral La couleur qui réveille

• **Le plein d'énergie** : pour changer de l'orange, on passe au rose avec des vitamines au goût de fruits rouges. Des comprimés de vitamine C à croquer, à prendre en cure pour renforcer ses défenses immunitaires avant l'hiver. Vitamine C 500 mg à croquer, goût framboise cranberry, Solgar (photo 6).

• **Le rose, ça mincit** : mais pas n'importe lequel, celui du legging lymphodrainant de **Lympho** Styl. Un système de picots stimule et entretient la circulation lymphatique. Plus vous le portez, plus vous êtes massée en continu, et plus cela agit sur la cellulite. Sur tout achat effectué jusqu'au 31 décembre, 2€ seront versés à l'association Étincelle qui aide les femmes atteintes d'un cancer du sein.

KARINE POMMEREAU ■